

Aktuelle Hygiene-Regeln am FC M-Sportgelände während des Spielbetriebes

Das FC M-Hygienekonzept vom 19.09.20
ist zu beachten. U. a. sind das folgen-
de Punkte:



- **Teilnahme (Spieler, Betreuer, Zuschauer etc.) nur mit symptomfreiem Gesundheitszustand**
Personen mit verdächtigen Symptomen dürfen die Sportstätte nicht betreten bzw. müssen sie umgehend verlassen



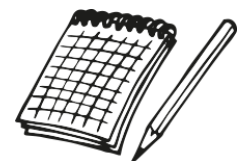
- **Abstandsregel beachten (mind. 1,5 m)**
Sollte dies außerhalb des Spielfeldes einmal nicht möglich sein, so ist eine Mund-Nasen-Bedeckung zu tragen



- **Mund-Nasen-Bedeckung benutzen**
Vor allem im Eingangsbereich und am „Kiosk“



- **Erfassung der Kontaktdaten**
Dokumentation mit Angaben von Namen und sicherer Erreichbarkeit am besten mit dem eigenen Stift



- **Begrenzte Zuschauerzahl (max. 200 Personen)**



- **Am und in unmittelbarer Nähe des „Kiosk“ (Platzausschank) ist der Verzehr von Speisen und Getränken nicht gestattet**



Vielen Dank für euer Verständnis

